

TE (泰科) 12FC10 **PDF**



AUTHORIZED DISTRIBUTOR

深圳创唯电子有限公司

<http://www.te-ec.com>

CORCOM FC 系列单相滤波 器



Corcom | Corcom FC

TE 系列编号 CAT-C8114-F299B

TE 内部编号 CAT-C8114-F299B

[在 TE 官网查看>](#)

EMI 滤波器 > 电力线滤波器 > 单相滤波器

用于变频器的单相电源线滤波器。设计用于变频器和变速电机驱动。



安装方式: 带凸缘

输入类型: 接线端子

输出类型: 接线盒

产品特性

产品类型特性

滤波器类型	电源线
已滤波	是
输入类型	接线端子
输出类型	接线盒

电气特征

额定电流 (A)	6, 12, 16, 25, 36, 50
漏泄电流 (最大值) (120VAC, 60Hz) (mA)	3.8, 3.9, 7
漏泄电流 (最大值) (250VAC, 50Hz) (mA)	3.8, 6.7, 7

机械附件

安装方式	带凸缘
------	-----

使用环境

工组温度范围 (°C)	-10 - 40
-------------	----------

[查看下一页产品](#)

产品 (1 of 3)



6FC10 J0=F7736



16FC10 J0=F7740



12FC10 J0=F7738



50FC10B=F7755B

TE 零件编号	6609069-1	6609069-3	6609069-2	6609069-7
额定电流	6 A	16 A	12 A	50 A
漏泄电流 (最大值) (120VAC, 60Hz)	3.8 mA	3.8 mA	3.8 mA	3.9 mA
漏泄电流 (最大值) (250VAC, 50Hz)	6.7 mA	6.7 mA	6.7 mA	3.8 mA
欧盟RoHS指令2011/65/EU	符合欧盟 RoHS 标准	符合欧盟 RoHS 标准	符合欧盟 RoHS 标准	符合欧盟 RoHS 标准豁免要求
欧盟ELV指令2000/53/EC	符合欧盟 ELV 标准	符合欧盟 ELV 标准	符合欧盟 ELV 标准	符合欧盟 ELV 标准豁免要求
产品系列	Corcom	Corcom	Corcom	Corcom
系列	Corcom FC	Corcom FC	Corcom FC	Corcom FC

***欧盟RoHS指令2011/65/EU**

这些产品符合欧盟有害物质限制指令2011/65/EU (RoHS2)。特定的电子电器设备产品被要求不得含有汞、镉、六价铬、PBB、PBDE、铅、DEHP、BBP、DBP和DIBP超出阈值。被标识为“符合”的产品均不含有以上所列任何物质超出阈值。根据指令要求，电子电器整机产品将标有CE标识，元器件产品则无需标识。

****欧盟ELV指令2000/53/EC**

这些产品符合车辆报废指令 2000/53/EC (ELV) 的物质限用要求。ELV 指令要求车辆的材料和元件所含的汞、镉、六价铬和铅不得超出规定阈值。标明“合规”的产品中的此类物质含量未超出阈值。

产品 (2 of 3)



36FC10 D0=F7752



25FC10 J0=F7750



50FC10 ARY=F7755



16FC10B=F7740B

TE 零件编号	6609069-5	6609069-4	6609069-6	6609976-1
额定电流	36 A	25 A	50 A	16 A
漏泄电流 (最大值) (120VAC, 60Hz)	3.8 mA	3.8 mA	7 mA	3.8 mA
漏泄电流 (最大值) (250VAC, 50Hz)	6.7 mA	6.7 mA	6.7 mA	6.7 mA
欧盟RoHS指令2011/65/EU	符合欧盟 RoHS 标准豁免要求	符合欧盟 RoHS 标准豁免要求	符合欧盟 RoHS 标准豁免要求	符合欧盟 RoHS 标准豁免要求
欧盟ELV指令2000/53/EC	符合欧盟 ELV 标准豁免要求	符合欧盟 ELV 标准豁免要求	符合欧盟 ELV 标准豁免要求	符合欧盟 ELV 标准豁免要求
产品系列	Corcom	Corcom	Corcom	Corcom
系列	Corcom FC	Corcom FC	Corcom FC	Corcom FC

***欧盟RoHS指令2011/65/EU**

这些产品符合欧盟有害物质限制指令2011/65/EU (RoHS2)。特定的电子电器设备产品被要求不得含有汞、镉、六价铬、PBB、PBDE、铅、DEHP、BBP、DBP和DIBP超出阈值。被标识为“符合”的产品均不含有以上所列任何物质超出阈值。根据指令要求，电子电器整机产品将标有CE标识，元器件产品则无需标识。

****欧盟ELV指令2000/53/EC**

这些产品符合车辆报废指令 2000/53/EC (ELV) 的物质限用要求。ELV 指令要求车辆的材料和元件所含的汞、镉、六价铬和铅不得超出规定阈值。标明“合规”的产品中的此类物质含量未超出阈值。

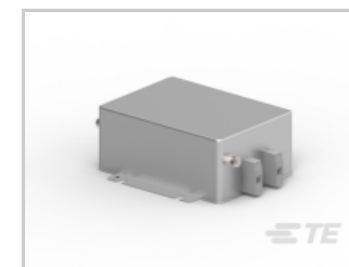
产品 (3 of 3)



25FC10B=F7750B



12FC10B=F7738B



36FC10B=F7752B

TE 零件编号	6609976-2	6609976-3	6609976-4
额定电流	25 A	12 A	36 A
漏泄电流 (最大值) (120VAC , 60Hz)	3.9 mA	3.9 mA	3.9 mA
漏泄电流 (最大值) (250VAC , 50Hz)	7 mA	7 mA	7 mA
欧盟RoHS指令2011/65/EU	符合欧盟 RoHS 标准豁免要求	符合欧盟 RoHS 标准豁免要求	符合欧盟 RoHS 标准豁免要求
欧盟ELV指令2000/53/EC	符合欧盟 ELV 标准豁免要求	符合欧盟 ELV 标准豁免要求	符合欧盟 ELV 标准豁免要求
产品系列	Corcom	Corcom	Corcom
系列	Corcom FC	Corcom FC	Corcom FC

***欧盟RoHS指令2011/65/EU**

这些产品符合欧盟有害物质限制指令2011/65/EU (RoHS2). 特定的电子电器设备产品被要求不得含有汞、镉、六价铬、PBB、PBDE、铅、DEHP、BBP、DBP和DIBP超出阈值。被标识为"符合"的产品均不含有以上所列任何物质超出阈值。根据指令要求，电子电器整机产品将标有CE标识，元器件产品则无需标识。

****欧盟ELV指令2000/53/EC**

这些产品符合车辆报废指令 2000/53/EC (ELV) 的物质限用要求。ELV 指令要求车辆的材料和元件所含的汞、镉、六价铬和铅不得超出规定阈值。标明"合规"的产品中的此类物质含量未超出阈值。

相关材料

Catalog Section

[1654001_CORCOM_PRODUCT_GUIDE_FC_SERIES](#)

English

Catalog Section

[1654001_CORCOM_PRODUCT_GUIDE](#)

English

该系列中的其他产品 | Corcom FC



单相滤波器(11)